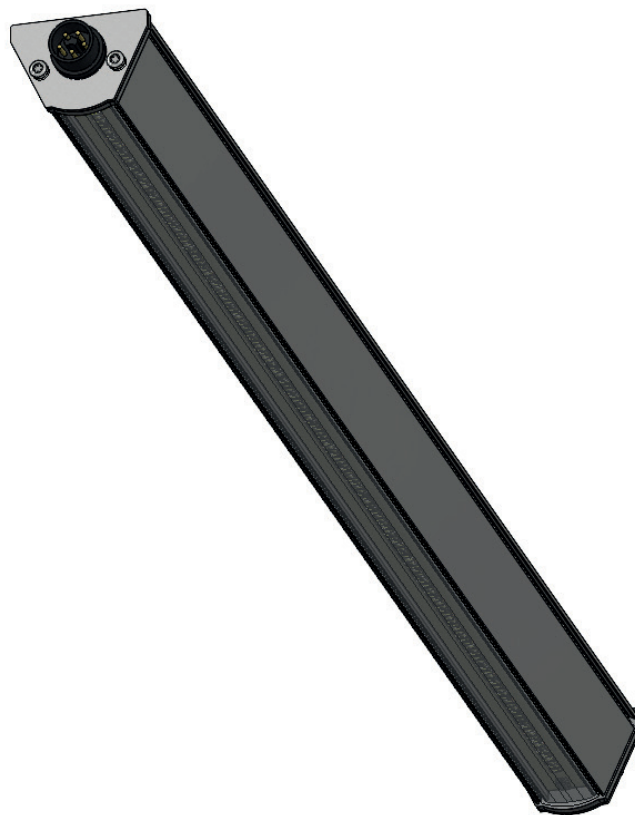
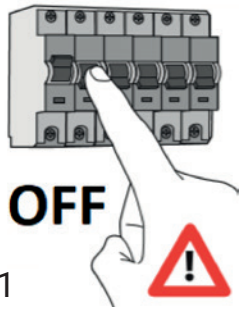


Diese Anleitung ist nur für den Gebrauch mit der auf dieser Seite dargestellten Produktfamilie mit IP65-Spezifikation vorgesehen.

Anleitung Veko Cador / IP65 / V04 / 2022-09-01



	Seite
Spezifikationen & Kupplungen _____	3
Montage & Schaltpläne _____	4
Allgemeine Haftungsausschlüsse _____	6

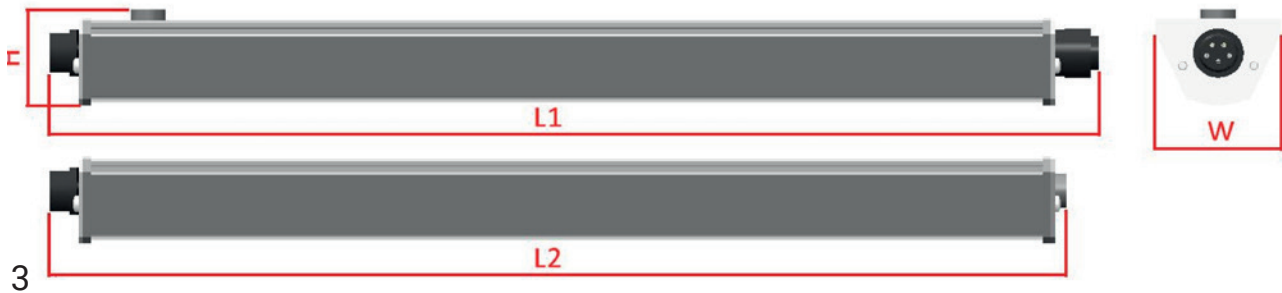


1



2

Abmessungen (L1)	823,9 mm
Abmessungen (L2)	808 mm
Abmessungen (WxH)	62 x 44,1 mm
Umgebungsfaktoren	-25 °C - 35 °C
Lagerung	0 °C - 40 °C
Relative Luftfeuchtigkeit	5% - 85% RH-nicht kondensierend
Geschätzter Spannungsbereich	230 V ~ 50 /60 Hz
Leistungsbereich 808 mm	10 - 65 W
DALI	Optional
Kabelspezifikation Einzelanlage	1 mm ²
Kabelspezifikation nicht durchgehende Anlage	2,5 mm ²



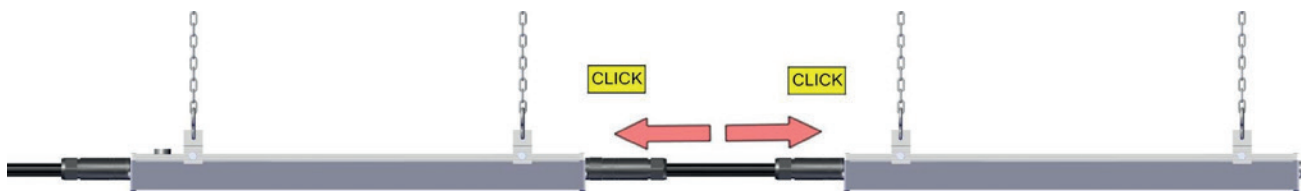
3



4



5

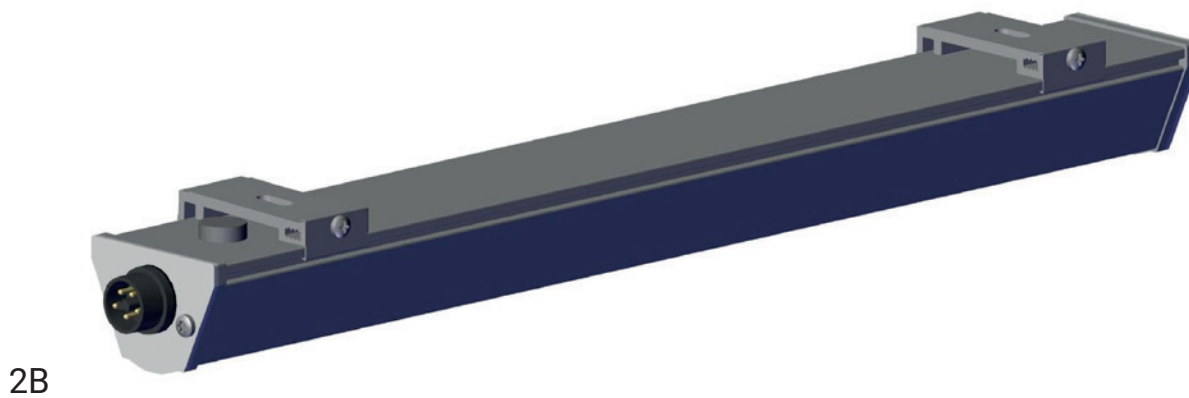
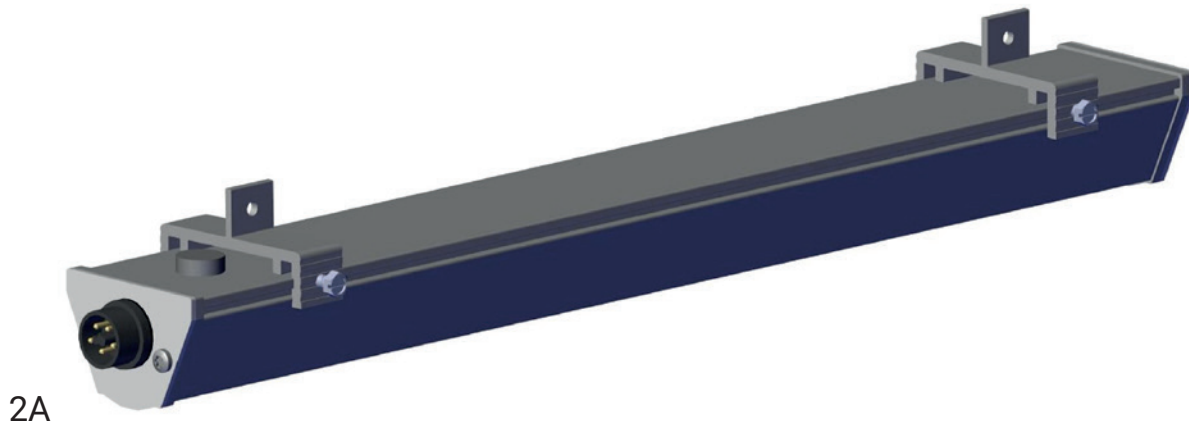
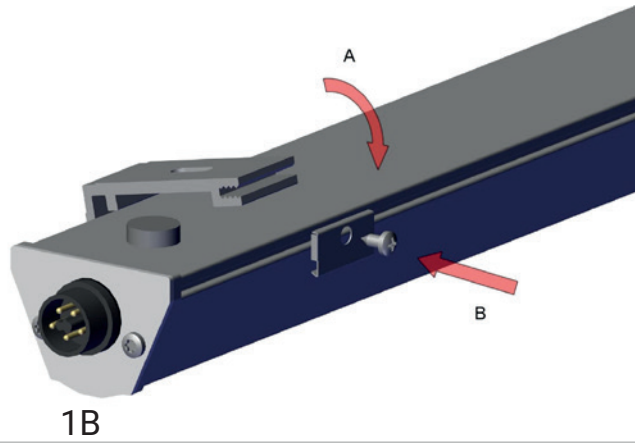
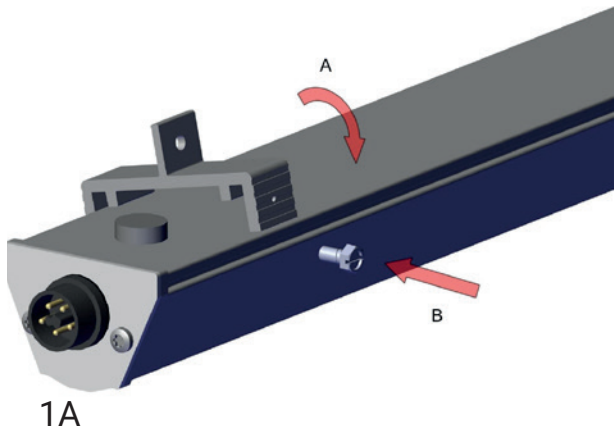


6

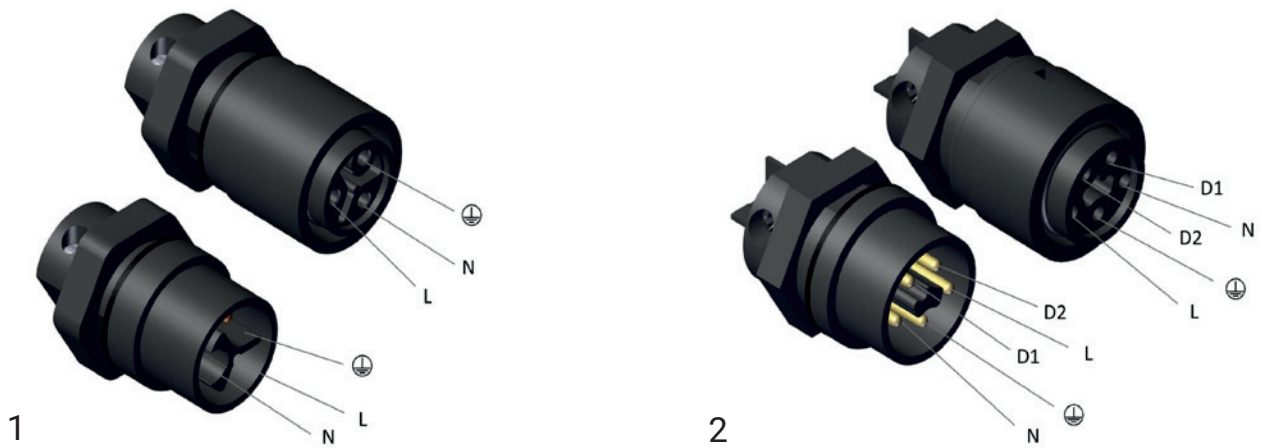
- 1 Vor dem Anschluss der Cador den Strom abschalten.
- 2 Spezifikationen.
- 3 Produktabmessungen.
- 4 Einzelanlage. Die Einzelleuchte kann mit 1 mm² oder dickerem Kabel an das Netz angeschlossen werden.

- 5 Nicht durchgehende Lichtlinie. Die erste Einheit einer nicht durchgehenden Lichtlinie kann 2,5 mm² oder dickerem Kabel angeschlossen werden.
- 6 Im Falle einer nicht durchgehenden Linie können maximal 38 weitere Einheiten von 808 mm mit Jumperkabeln der gleichen Spezifikationen angeschlossen werden.

Hinweis: Es ist wichtig, dass das Endgerät als letztes Gerät verwendet wird, um die IP65-Klasse zu erhalten.

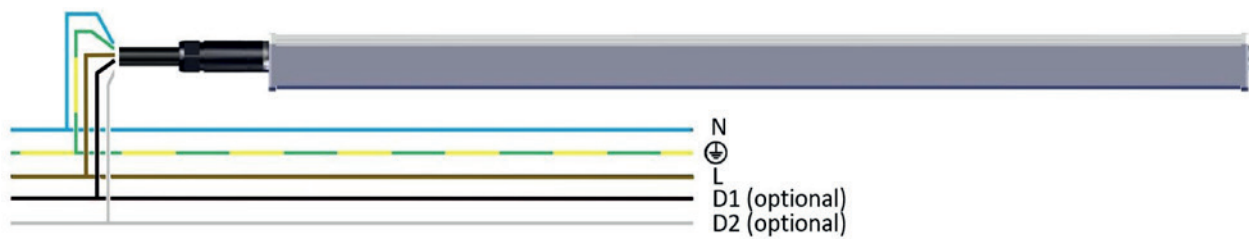


- 1 Die Bügel können wie folgt montiert werden:
 A Einklicken der Bügel auf das Profil
 B Anschrauben der Bügel an das Profil
- 2 Das Gerät kann mit den Bügeln montiert werden:
 A B7SO-R.
 B B3-R.



1

2



3

- 1 Anschluss mit 3-poligen Wieland-Steckern (fest).
- 2 Anschluss mit 5-poligen Wieland-Steckern (DALI - optional).
- 3 Anschluss an das Netz. Hinweis: Die Einzelleuchte kann mit 1 mm² oder dickerem Kabel an das Netz angeschlossen werden.

Die erste Einheit einer nicht durchgehenden Lichtlinie kann 2,5 mm² oder dickerem Kabel angeschlossen werden.

Wichtig

- Achtung: Gefahr durch Stromschlag!
- Anschließen unter Spannung ist nicht möglich und kann zu Schäden an der Leuchte führen.
- Vor der Installation oder dem Umbau dieses Produkts den Strom abschalten.
- Installation und Bedienung der Leuchte müssen von einer Elektrofachkraft unter Beachtung aller in Ihrem Land und/oder Ihrer Region geltenden Vorschriften erfolgen.
- Alle Cadorr-Leuchten zunächst installieren und erst danach an das Netz anschließen.
- NIEMALS das Produkt installieren, ohne zuvor diese Einbauanleitung zu lesen.
- NIEMALS direkt auf die Leuchtquelle blicken, wenn diese eingeschaltet ist.
- NIEMALS das Produkt verändern oder modifizieren; dies führt zum Verlust der Garantie.
- Die Produktaufkleber sorgfältig lesen; diese enthalten alle Produktdetails.
- Dieses Produkt ist nicht als Signalleuchte und/oder als Notbeleuchtung geeignet.
- Dieses Produkt ist nicht für netzferne Stromlösungen geeignet.
- An diesem Produkt ist während Lagerung, Verwendung und Anwendung keine Kondensation erlaubt.
- Für dieses Produkt müssen Stecker und/oder Verbindungsdosen der Schutzart IP65 oder höher verwendet werden.
- Maximale Länge von Oberlichtern mit Überbrückungskabeln: ≤ 50 m
- Maximal 38 Armaturen von 808 mm werden in Reihe geschaltet, die maximale Kabellänge beträgt 50 Meter, dies umfaßt die Länge der Leuchten.
- Bei der Bedienung der elektrischen Anschlüsse und dem Anschluss an das Lichtnetz oder Stromnetz immer die Bestimmung von NEN 1010 und NEN 3140 einhalten

Hinweise

- Die Lichtquelle dieses Produkts ist maßgefertigt und nicht auswechselbar.
- Bei Ende der Lebensdauer muss das gesamte Produkt von dem Hersteller oder dem von ihm beauftragten Wartungsunternehmen oder von einer entsprechend qualifizierten Person ausgewechselt werden.
- Dieses Produkt ist nicht für den Einsatz in Privathaushalten bestimmt.
- Beim Umgang mit stromführenden Leitungen ist Vorsicht geboten; bei der Installation der Kabel sind Beschädigungen zu vermeiden.
- Bei eingeschaltetem Produkt sollte eine Berührung vermieden werden; die Hitze kann Schäden verursachen.
- Dieses Produkt besitzt einen eingebauten Thermoschutzschalter. Bei Überhitzung wird die Leuchtstärke reduziert und/oder die Leuchte ausgeschaltet.
- Das Produkt muss nach dem Auspacken korrekt aufgestellt werden. Das Produkt nicht auf die Linse stellen; Schäden an der Linse führen zu einer geringeren Lichtausbeute.
- Der Hersteller haftet nicht für Schäden, die durch unkorrekte oder fehlerhafte Installation oder Funktion aufgrund unzulässiger Veränderungen an der Leuchte hervorgerufen werden.
- Die technischen Daten können ohne Vorankündigung geändert werden! Wenden Sie sich bei Fragen an den Hersteller.
- Treffen Sie geeignete Sicherheitsvorkehrungen: Handschuhe tragen.
- Mindestens ein Exemplar dieser Anleitung zum Nachschlagen aufheben.

Kabel

- Wenn Überbrückungskabel verwendet werden, stellt die Gesamtleitungslänge den begrenzenden Faktor dar.
- In der Cadorr-Leuchte werden Leiter mit $2,5 \text{ mm}^2$ Querschnitt für eine durchgehende Verdrahtung verwendet, wobei ein Maximum von 38 in Reihe geschalteten Leuchten gilt.

Reinigung

- IMMER die Stromversorgung des Produkts ausschalten, bevor dieses gereinigt wird.
- Dieses Produkt kann mit einem feuchten Lappen gereinigt werden.
- Die verwendeten Reinigungsmittel müssen für Kunststoff geeignet sein.
- Für dieses Produkt keine groben oder scheuernden Reinigungsmittel verwenden.
- Für dieses Produkt keine Bleich- oder Lösemittel verwenden.
- Dieses Produkt nicht mit Hochdruckreinigern behandeln.
- Dieses Produkt nicht in Flüssigkeiten eintauchen.